

# **SISTEMA APLIC-Cidadão**

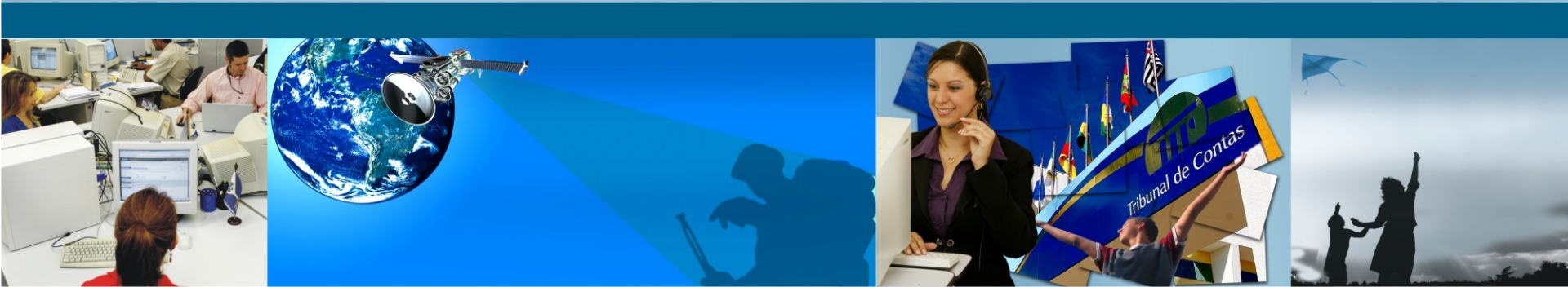
**Carlos Eduardo Amorim França**

**Auditor Público Externo**

**Secretário-chefe da Consultoria Técnica**

# DEFINIÇÃO DO APLIC-Cidadão

Sistema Informatizado para que os jurisdicionados transmitam, via internet, a prestação de contas ao TCE/MT.



# HISTÓRICO

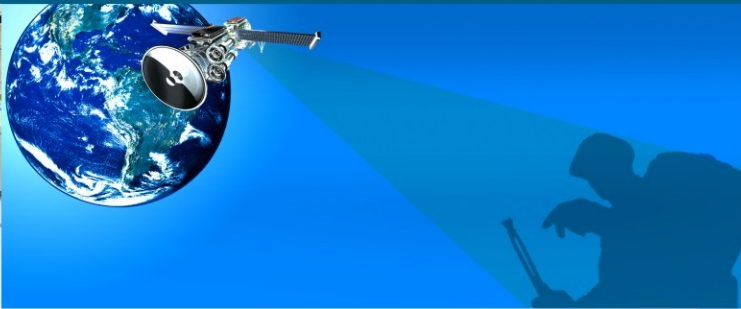
**2001** - Convênio com o Tribunal de Contas do Estado de Santa Catarina para utilização do ACP – Acompanhamento de Contas Públicas

**2002** – Utilização do ACP-Captura sem sucesso no TCE-MT

**20/12/2002** – Início do desenvolvimento do APLIC

**2003 e 2004** – Desenvolvimento do Sistema APLIC

**2004** – Acordo entre TCE, AMM e UCMMAT sobre a 1a. versão do Redimensionamento do envio dos arquivos.



# HISTÓRICO

**2005** – Início do Envio das Informações pelo Sistema APLIC e aprovação da 2a. Versão do Redimensionamento (informações para 2005 e 2006)

**2006** – Tentativa de Adoção do Plano de Contas definido pelo TCEMT a partir de 2007 e conclusão do redimensionamento.

**2007** – Início do envio completo das informações definidas.



# BENEFÍCIOS DO APLIC-Cidadão

- Melhoria no Controle Interno
- Melhoria na Qualidade do Controle Externo
- Estímulo ao Controle Social



# ÚLTIMAS AÇÕES DESENVOLVIDAS

**Abril/2008** - Início das discussões – vinculação APLIC/FIPLAN.

**Agosto/2008** - Regras de validação - consistência das informações transmitidas.

**Dezembro/2008** – Resolução n° 16/2008.

- a) Controle Prévio de Licitações
- b) Eliminação dos balancetes mensais em papel
- c) RPPS, independente da personalidade jurídica – envio do APLIC.

**Fevereiro/2009** – Lançamento do Portal do Cidadão



# AÇÕES PREVISTAS PARA 2009

- Emissão Automática de Relatório de Auditoria
- Adequação do Plano de Contas do TCE/MT ao Plano de Contas Nacional
- Incorporação do Sistema LRF-Cidadão ao APLIC-Cidadão
- Integração entre APLIC-Cidadão e GEO-Obras
- Novas informações no Portal do Cidadão



# SISTEMA APLIC-CIDADÃO

Prazos para 2009:

até 15/04/09 – peças de planejamento/09;

até 15/04/09 – carga inicial/09;

até 30/04/09 – janeiro/09;

até 22/05/09 – fevereiro/09 (Dec. Adm. 05/09);

até 31/05/09 – março/09;

até 15/06/09 – abril/09;

até o último dia do mês subsequente/09 – mai a nov/09;

até 15/02/10 - dezembro/09





**Fale  
conosco**



# Tribunal de Contas

Mato Grosso

INSTRUMENTO DE CIDADANIA

Centro Político e Administrativo, Palácio Paiaguás, s/n

Caixa Postal 10.003 - CEP: 78050-900 - Cuiabá-MT

Tel.: (065) 3613-7563 E-mail: [aplic@tce.mt.gov.br](mailto:aplic@tce.mt.gov.br)

Website: [www.tce.mt.gov.br](http://www.tce.mt.gov.br)